

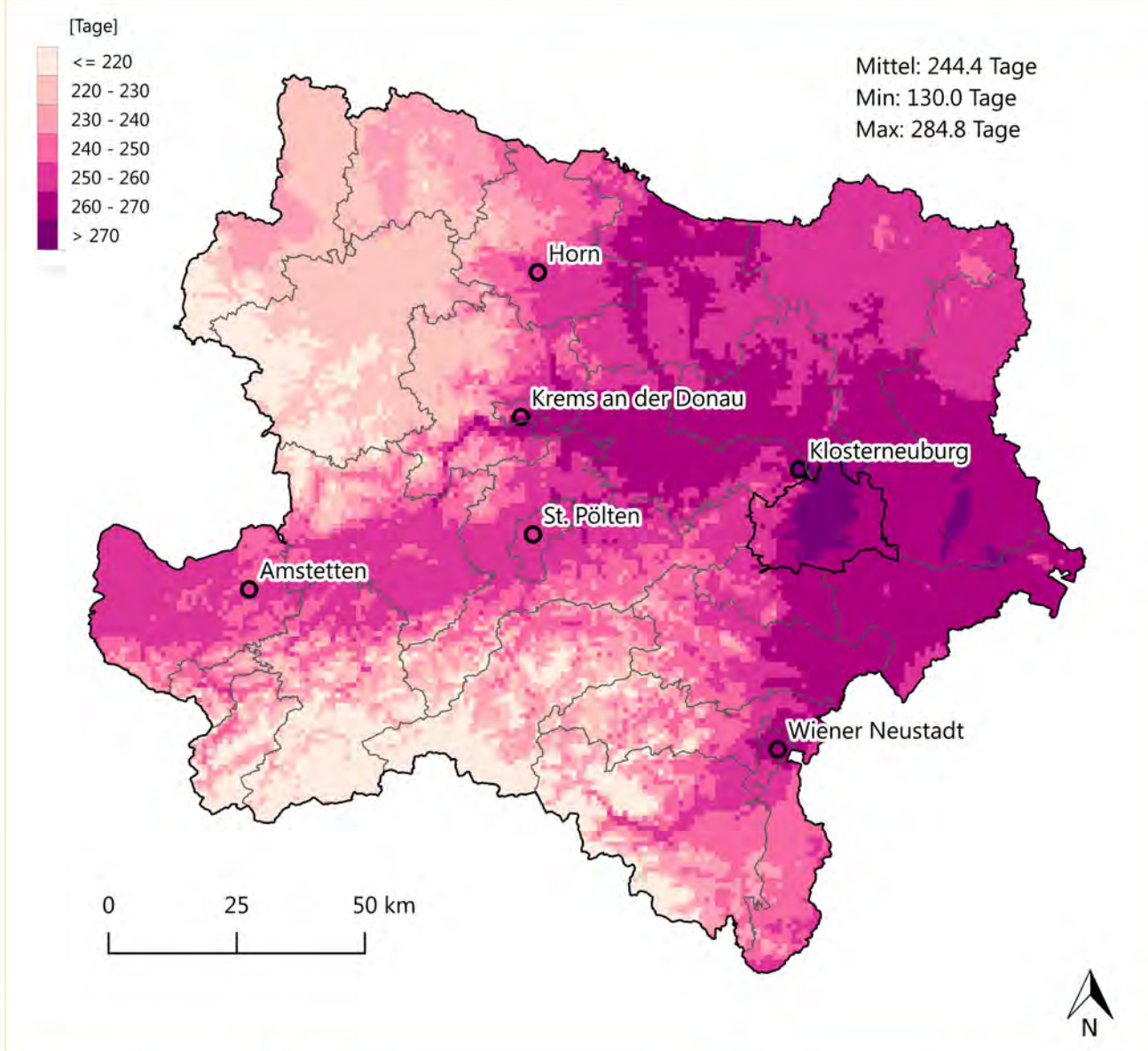
Beschreibung

Dieser Karten zeigen die Dauer der Vegetationsperiode in Tagen. Der Beginn der Vegetationsperiode ist festgelegt als die ersten fünf aufeinanderfolgenden Tage im Jahr, an denen die Tagesmittel-Temperatur größer gleich 5°C beträgt. Analog dazu ist das Ende der Vegetationsperiode festgelegt als die letzten fünf aufeinanderfolgenden Tage im Jahr, an denen die Tagesmittel-Temperatur größer gleich 5°C beträgt.

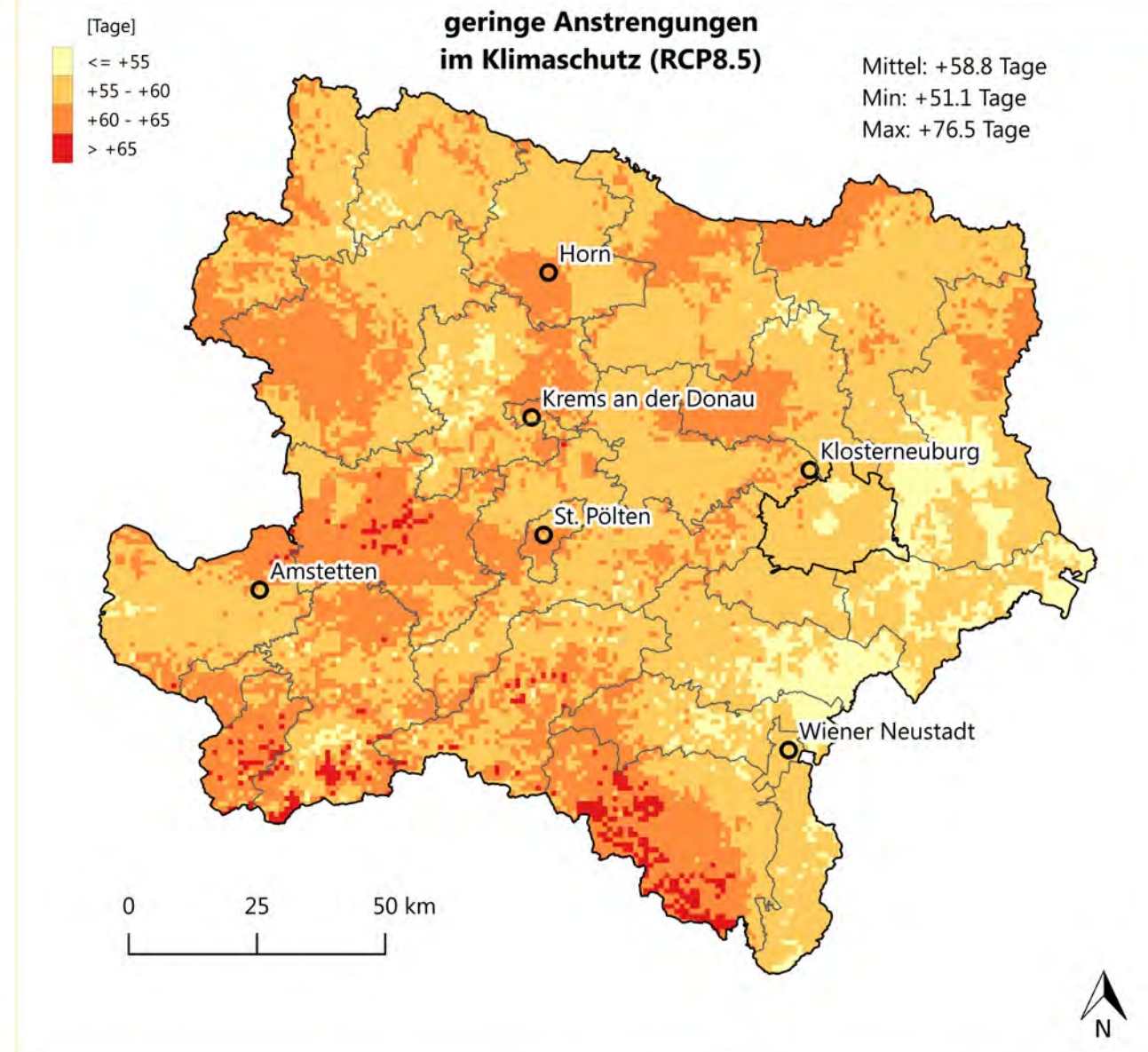
Zu sehen ist jeweils das Mittel dieser Dauer über die angegebene Periode in Niederösterreich und Wien.

Die linke Karte zeigt den Beobachtungszeitraum (aktuelles Klima), die rechte Karte die Änderung gegenüber dem aktuellen Klima bei geringen Anstrengungen im Klimaschutz (RCP8.5).

Aktuelles Klima (1981-2010)



Abweichungen vom aktuellen Klima (2071-2100) Dargestellt sind Mittel des ÖKS15-Ensembles



Indikatorberechnung und GIS-Bearbeitung
Benedikt Becsi, Johannes Laimighofer
Universität für Bodenkultur Wien, Institut für Meteorologie
meteorologie@boku.ac.at

Datenquellen
Spartacus (ZAMG, Hiebl et al. 2015) | Gpard (ZAMG, Hofstätter et al. 2016)
ÖKS15 (Uni Graz, Wegener Center, Leuprecht et al. 2016)

Design
awdesign.at

Alle Daten und Informationen
sind unter
data.ccca.ac.at/climamap
frei verfügbar!

www.clima-map.com

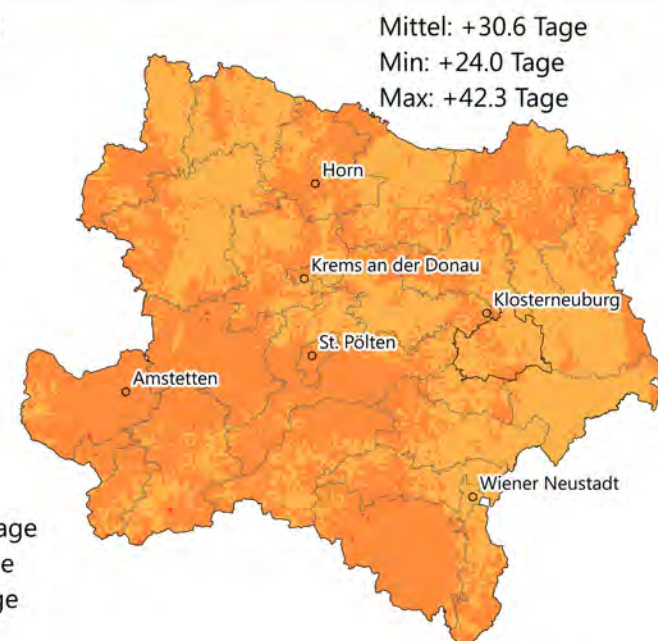
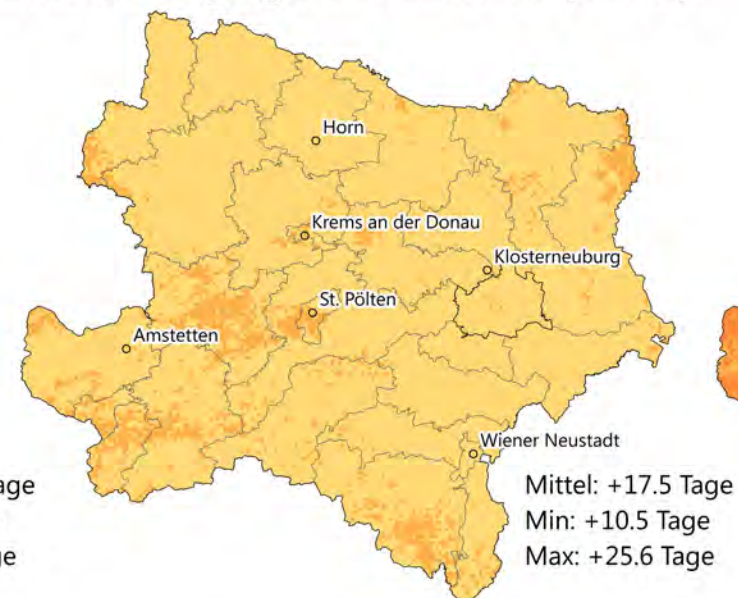
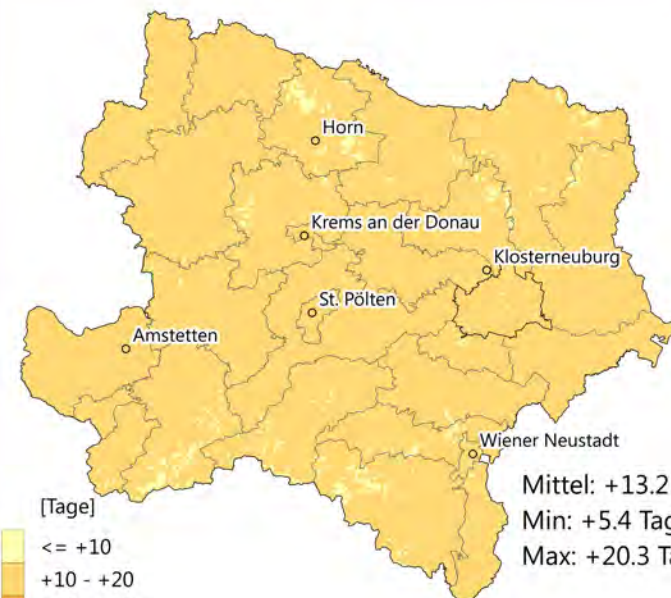
Aktivitätsfelder



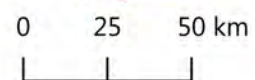
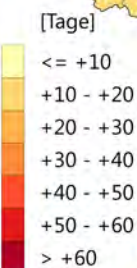
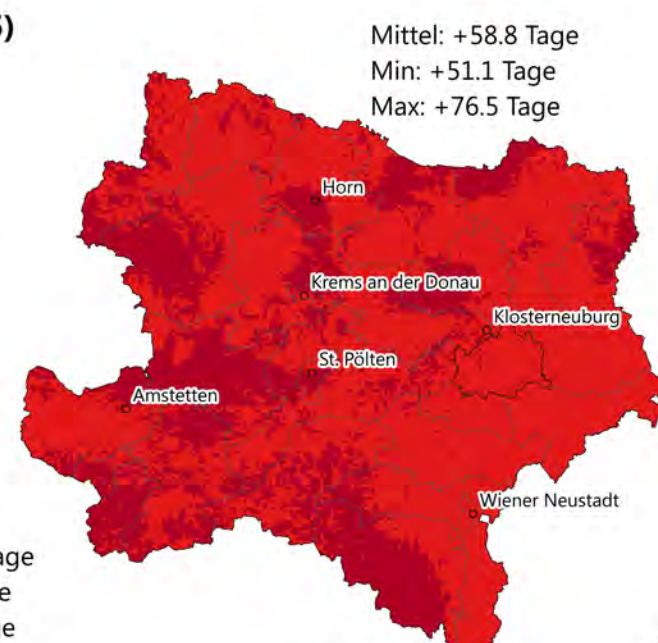
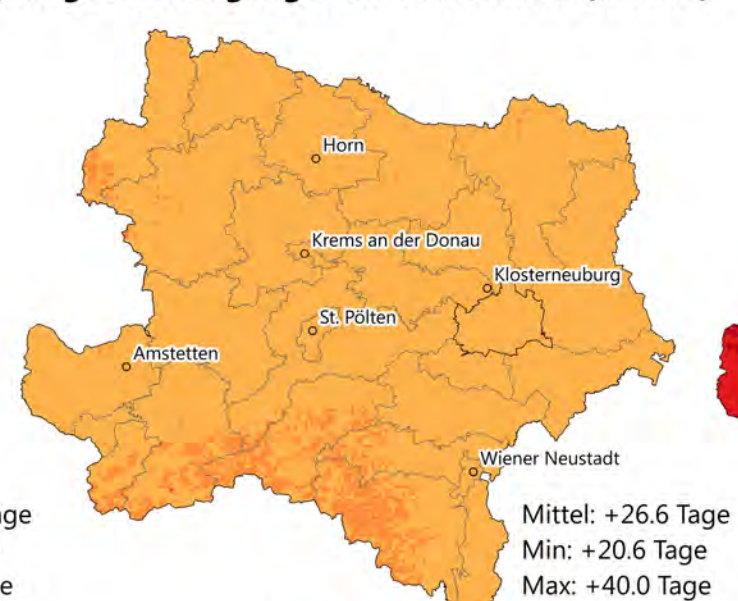
Abweichungen vom aktuellen Klima

Dargestellt sind Mittel des ÖKS15-Ensembles

hohe Anstrengungen im Klimaschutz (RCP4.5)



geringe Anstrengungen im Klimaschutz (RCP8.5)



2016-2045

2036-2065

2071-2100



Beschreibung

Dieser Karten zeigen die Dauer der Vegetationsperiode in Tagen. Der Beginn der Vegetationsperiode ist festgelegt als die ersten fünf aufeinanderfolgenden Tage im Jahr, an denen die Tagesmittel-Temperatur größer gleich 5°C beträgt. Analog dazu ist das Ende der Vegetationsperiode festgelegt als die letzten fünf aufeinanderfolgenden Tage im Jahr, an denen die Tagesmittel-Temperatur größer gleich 5°C beträgt. Zu sehen ist jeweils das Mittel dieser Dauer über die angegebene Periode in Niederösterreich und Wien. Die Karten zeigen die Entwicklung der Vegetationsperiode im Laufe des 21. Jahrhunderts, und zwar für die Perioden 2016-2045, 2036-2065 und 2071-2100. Die obere Reihe zeigt diese Entwicklung unter Annahme hoher Anstrengungen im Klimaschutz (RCP4.5), die untere Reihe unter Annahme geringer Anstrengungen im Klimaschutz (RCP8.5). Es werden jeweils die Änderungen gegenüber dem Beobachtungszeitraum (aktuelles Klima, 1981-2010) dargestellt.

Indikatorberechnung und GIS-Bearbeitung

Benedikt Becsi, Johannes Laimighofer
 Universität für Bodenkultur Wien, Institut für Meteorologie
 meteorologie@boku.ac.at

Datenquellen

Spartacus (ZAMG, Hiebl et al. 2015) | Gpard (ZAMG, Hofstätter et al. 2016)
 ÖKS15 (Uni Graz, Wegener Center, Leuprecht et al. 2016)

Design

awdesign.at

Alle Daten und Informationen
 sind unter
data.ccca.ac.at/climamap
 frei verfügbar!

Aktivitätsfelder

